



MAISON L'HEURE BLEUE - CHAMBRE D'HÔTES À LANTON, BASSIN D'ARCACHON

MAISON L'HEURE BLEUE

Chambre et Studio d'hôtes à Lanton, Bassin d'Arcachon

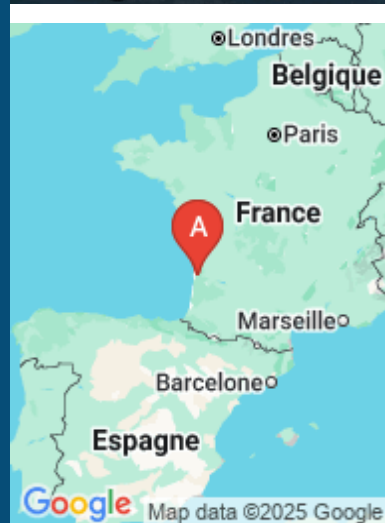
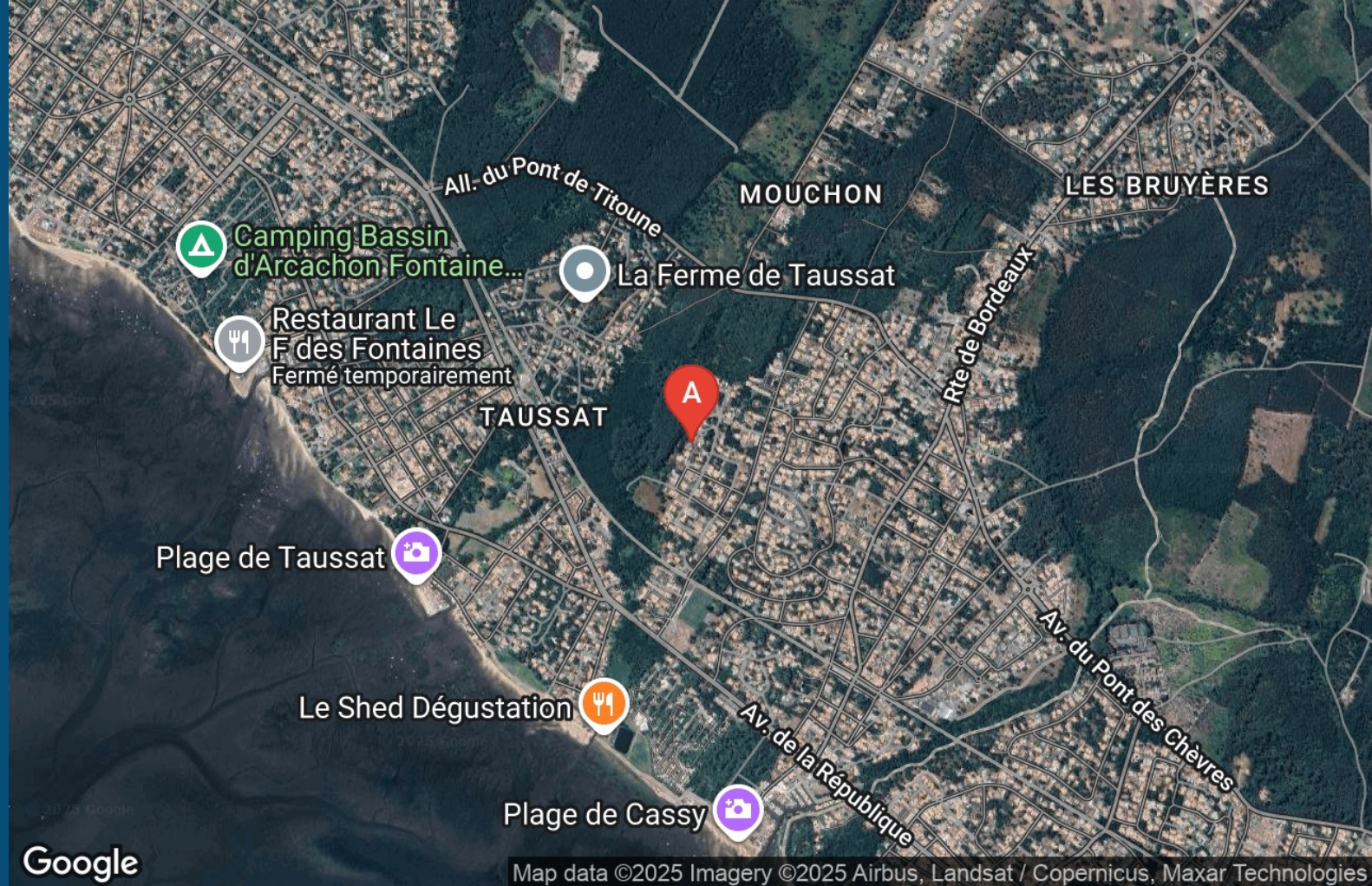
<https://lheurebleue-bassindarcachon.fr>



Maison l'heure bleue



+33 6 75 26 38 25

A Maison l'heure bleue : 4 Avenue de l'Estey
33138 LANTON





Maison l'heure bleue

-  Chambres d'hôtes de La Maison l'Heure Bleue
-  Studio d'hôtes de la Maison l'Heure Bleue





La " Maison l'Heure Bleue", au coeur du Bassin d'Arcachon, vous propose, pour vos vacances, deux hébergements de charme tout confort : une chambre d'hôtes et un studio.

Chaque logement possède son entrée indépendante et sa terrasse privative en bois avec table, chaises et transats.

La chambre d'hôtes

- * Lit double 140x200 avec son linge de lit en gaze de coton.
- * Salle d'eau avec douche à l'italienne, vasque, sèche-cheveux, serviettes de toilette et shampoing-gel douche fournis.
- * wc indépendants.
- * Dressing.
- * Bureau avec bouilloire pour déguster thé, café, tisanes.
- * TV
- * Wifi
- * Ventilateur



Le petit-déjeuner continental copieux est servi en terrasse, côté piscine ou dans notre intérieur, les jours de pluie.

Il est composé *d'une boisson chaude, jus d'orange, viennoiseries, pains frais, beurre, confiture, yaourts nature, compotes, fruits, biscuits*

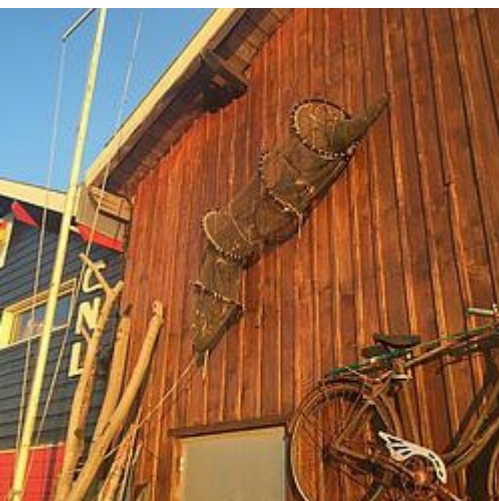


Infos sur l'établissement



Communs

A proximité propriétaire
Dans maison
Entrée indépendante
Jardin commun
Mitoyen propriétaire



Activités

Vous pourrez vous faire livrer gratuitement un vélo de location directement à la maison. Le vélo sera également récupéré directement à la maison. Nous avons des contacts pour vous.



Restauration

Nous ne faisons pas table d'hôtes mais nous vous recommanderons de bonnes petites adresses : restaurants, cabanes à huîtres aux alentours ou ailleurs sur le Bassin. Nous vous indiquerons où trouver des plats à emporter variés que vous pourrez consommer sur votre terrasse.



Réseaux

Accès Internet
Vous disposerez d'un code d'accès wifi.



Stationnement

Parking à proximité
Parking très facile à l'extérieur de la maison.



Services

Nettoyage / ménage

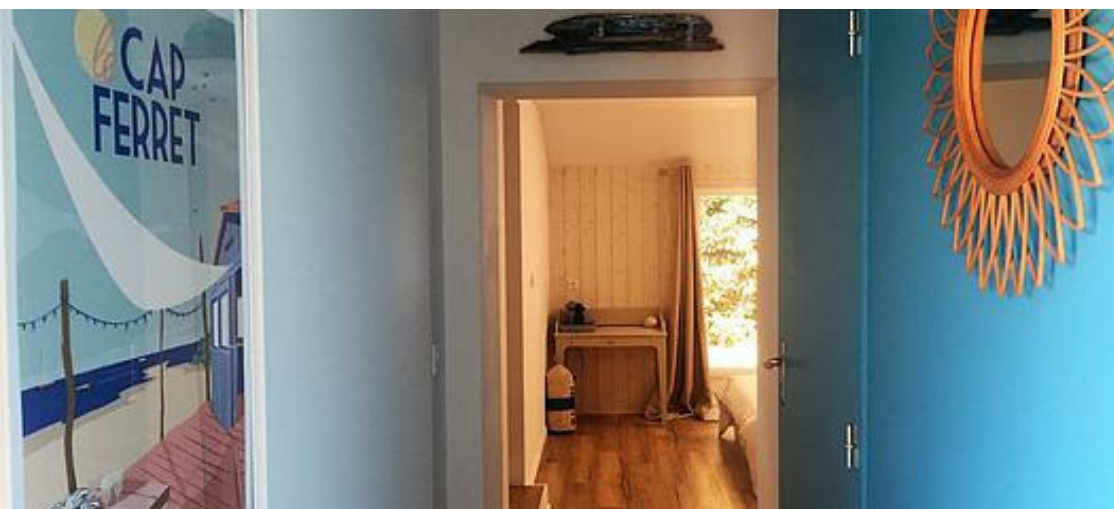


Extérieurs

Piscine partagée
Piscine chauffée

Notre piscine est à votre disposition, en saison (mi-juin à mi-septembre), tous les jours, de 10h à 19h. Idéalement exposée, la baignade oscille entre 25 et 27°.





Chambres d'hôtes de La Maison l'Heure Bleue



Chambre



2

personnes
(Maxi: 2 pers.)



1

chambre



21

m2

Chambres

Chambre(s): 1
Lit(s): 1

dont lit(s) 1 pers.: 0
dont lit(s) 2 pers.: 1

Salle de bains / Salle d'eau

Sèche cheveux
Salle(s) d'eau (avec douche): 1

WC

WC: 1
WC privés

Cuisine

Autres pièces

Terrasse

Media

Télévision

Wifi

Autres équipements

Chauffage / AC

Chauffage

Exterieur

Jardin
Terrain clos commun

Salon de jardin

Divers





Studio d'hôtes de la Maison l'Heure Bleue



Appartement



2

personnes



1

chambre



21

m2

Chambres

Chambre(s): 1

Lit(s): 1

dont lit(s) 1 pers.: 0

dont lit(s) 2 pers.: 1

Salle de bains / Salle d'eau

Sèche cheveux

Sèche serviettes

Salle(s) d'eau (avec douche): 1

WC

WC privés

Cuisine

Kitchenette

Four à micro ondes

Réfrigérateur

Autres pièces

Terrasse

Media

Télévision

Wifi

Autres équipements

Chauffage / AC

Chauffage

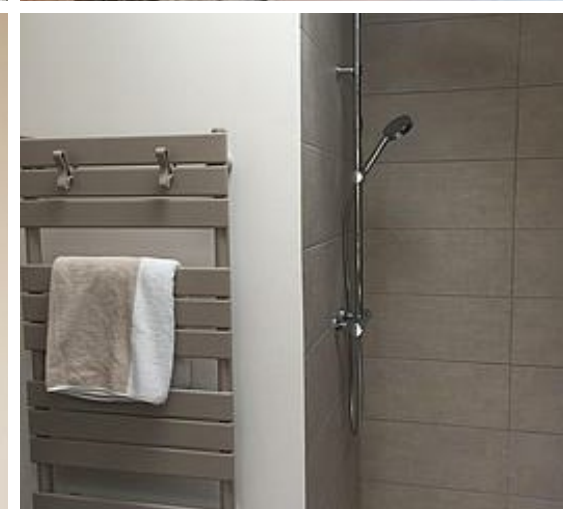
Exterieur

Jardin

Terrain clos commun

Salon de jardin

Divers



A savoir : conditions de la location

Arrivée	De 17h à 19h.
Départ	11h maximum.
Langue(s) parlée(s)	Anglais Espagnol Français
Annulation/ Prépaiement/ Dépot de garantie	<p>Un acompte de 30 % est demandé pour confirmer la réservation de la chambre ou du studio. Le solde est à régler à l'arrivée ainsi que la taxe de séjour (0,85 €/nuit/personne pour la chambre et 3,64€/nuit/personne pour le studio).</p> <p>Pour tout séjour d'une semaine du studio d'hôtes, une caution de 300 € sera demandée. Non encaissée, elle sera restituée à votre départ, si tout est conforme.</p> <p>Toute annulation à 30 jours de la date de début du séjour fera l'objet d'un remboursement intégral.</p> <p>Toute annulation à 8 jours de la date d'arrivée dans les lieux fera l'objet d'un remboursement partiel. En effet, l'acompte sera conservé.</p> <p>A moins de 8 jours de la date d'arrivée, l'intégralité du montant de la location sera dû.</p>
Moyens de paiement	Chèques bancaires et postaux Espèces Paypal Virement bancaire
Petit déjeuner	<p>Chambre d'hôtes : un petit-déjeuner continental est proposé de 8h30 à 11h. Il est composé d'une boisson chaude de votre choix, jus d'orange, pains frais, viennoiseries, beurre, confitures artisanales, yaourts nature, compotes, fruits frais de saison.</p>
Ménage	<p>Le ménage est inclus dans le prix. Pour tout séjour d'une semaine au moins dans les deux hébergements, une caution pour le ménage sera demandée (50€). Elle sera restituée à la fin du séjour.</p>
Draps et Linge de maison	<p>Draps et/ou linge compris</p> <p>Le linge de lit et de toilette est fourni gracieusement. Les serviettes de toilette sont changées toutes les 3 nuitées.</p> <p>Le linge de lit est changé au bout d'une semaine.</p>
Enfants et lits d'appoints	
Animaux	Les animaux ne sont pas admis.

Tarifs (au 20/12/25)

Maison l'heure bleue

n°1 : Chambres d'hôtes de La Maison l'Heure Bleue : Tarif pour 2 personnes. Petit-déjeuner compris. n°2 : Studio d'hôtes de la Maison l'Heure Bleue : Tarif pour 2 personnes

Tarifs en €:	Tarif 1 nuit en semaine (L, M, M, J, D)		Tarif 1 nuit en weekend (V ou S)		Tarif 2 nuits weekend (V+S)		Tarif 7 nuits semaine	
Unité de location	n°1	n°2	n°1	n°2	n°1	n°2	n°1	n°2
du 01/11/2025 au 31/12/2025		95€		95€				
du 01/01/2026 au 31/03/2026		95€		95€				
du 01/04/2026 au 31/05/2026	100€	100€	100€	100€				
du 01/06/2026 au 30/06/2026	110€	110€	110€	110€				
du 01/07/2026 au 31/08/2026	120€	120€	120€	120€				
du 01/09/2026 au 30/09/2026	110€	110€	110€	110€				
du 01/10/2026 au 31/10/2026	100€	95€	100€	95€				
du 01/11/2026 au 31/12/2026		95€		95€				

Mes recommandations

À voir, à faire à Cœur du Bassin

Balades et randonnées

OFFICE DE TOURISME COEUR DU BASSIN D'ARCACHON
WWW.TOURISME-COEURDUBASSIN.COM



Le Platane

+33 5 56 60 58 98
1 allée Thalassa

<https://www.restaurant-leplatane.fr/>

1.0 km
LANTON



Spécialités de fruits de mer et grillades de viandes et poissons. Vue superbe sur le Bassin et terrasse couverte.



Le Vésuve

+33 5 57 70 70 46
4 avenue Pierre Techoueyres

<https://www.pizzeria-levesuve.fr/>

1.0 km
LANTON



Le vésuve Pizzas à emporter - Commande par téléphone : 05.57.70.70.46 Moyens de paiement : Carte bleue (minimum 15€) - Espèce - Chèques - Tickets restaurant Ouvert tous les jours : midi et soir sauf le dimanche midi



Le Cabanon

+33 5 56 82 99 54
Port de Cassy

<https://restaurantlecabanonlanton.com/>

1.1 km
LANTON



Une terrasse les pieds dans l'eau, des plateaux de fruits de mer et poissons du Bassin et de l'océan.... Une adresse sûre du Bassin.



Le F des Fontaines

+33 5 57 70 23 43
Port de plaisance

<https://restaurant-les-fontaines.com/>

1.4 km
LANTON



Vous recherchez un restaurant les pieds dans l'eau pour profiter d'une vue imprenable sur le Bassin d'Arcachon ? Ne cherchez pas plus loin vous avez trouvé. Le restaurant Le F des Fontaines est idéalement placé, sur le port de Taussat, dans la commune de Lanton et non loin d'Andernos les Bains. Le F des Fontaines vous propose une cuisine traditionnelle de qualité. L'équipe du restaurant vous accueille chaleureusement et sait vous conseiller l'accord parfait entre plats et vins.



Balade naturaliste en kayak de mer

+33 5 57 70 67 56
1 route du Stade

<http://www.tourisme-coeurdubassin.com>

0.6 km
LANTON



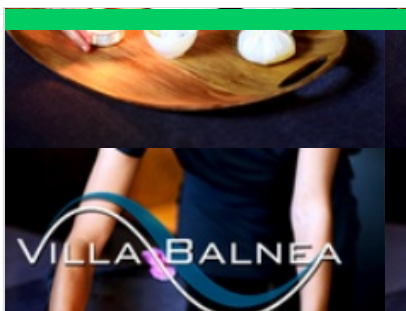
Depuis le port de Cassy, encadré par un guide professionnel, vous abordez le Domaine de Certes, où vous posez le pied, pour quelques instants d'observations ornithologiques avec un guide naturaliste (retour en kayak). Déconseillé aux moins de 12 ans. Condition : savoir nager Uniquement sur réservation auprès de l'Office de Tourisme du Cœur du Bassin. En partenariat avec le Conseil Départemental.

Mes recommandations (suite)

À voir, à faire à Cœur du Bassin

Balades et randonnées

OFFICE DE TOURISME COEUR DU BASSIN D'ARCACHON
WWW.TOURISME-COEURDUBASSIN.COM



Villa Balnea

+33 5 56 26 54 39

7 avenue de la République

<http://www.villa-balnea.com>

0.9 km
LANTON



Villa Balnea : Institut de Beauté et Bien-être. Accordez-vous une pause détente à Villa Balnea, votre institut de beauté à Lanton (Cassy). Notre équipe vous accueille pour des soins du visage, des modelages relaxants (solo ou duo) et des soins corps (LPG inclus) de qualité ainsi que des prestations esthétiques complètes pour une mise en beauté totale lors de votre visite.



Port de Taussat

+33 5 56 03 86 00

0.9 km
LANTON



Le port de Taussat est un port d'échouage de 55 places (tirant d'eau de 1 à 1,80 mètre suivant les marées).



Club nautique de Taussat-Cassy

+33 5 56 82 57 22 +33 7 88 44 09

77

Allée Albert Pitres

<https://www.cntc.site>

1.0 km
LANTON



Labellisé Ecole Française de Voile, le Club Nautique de Taussat-Cassy propose initiation et perfectionnement en optimist, planche à voile, catamaran, dériveurs (420 et RS Féva) et bateaux collectifs sur le magnifique plan d'eau du Bassin d'Arcachon. Des stages sont organisés pour les enfants (à partir de 6 ans) et les adultes. Il propose également, en saison estivale, la location de stand up paddle, catamaran et dériveur. Et selon la marée, sortie à la journée autour de l'île aux oiseaux.



Plage de Taussat-les-Bains

Allée Thalassa

1.1 km
LANTON



La plage de Taussat s'étend du port de Fontaineveille jusqu'au vieux port de Taussat et passe devant de majestueuses villas datant du début du XXème siècle, époque où les bains de mer devenaient à la mode. Remontez le temps et imaginez-vous dans la peau d'un baigneur venant d'acquiescer le droit à des congés payés et qui venait, ici, profiter des biens faits des bains de mer.



Le Batelier de Suzette

+33 6 16 53 43 24

Rue du Port

<https://www.lebatelierdesuzette.com/>

1.1 km
LANTON



Venez découvrir, en voilier monocoque 9 places ou en bateau à moteur 5 places, au rythme des marées et de la nature, le Bassin d'Arcachon, l'île aux oiseaux et ses cabanes Tchanquées, Le Cap Ferret, la Dune Pyla. Sans oublier les ravissants villages de la presque île et ceux méconnus du fond du Bassin. Possibilité de dégustation de produits locaux sur commande. Le Voilier Eole 3 est un voilier de grand voyage avec une capacité de 9 pers + skipper. Son confort et sa sécurité permettent l'accès à tous les publics, novices comme expérimentés. Ses équipements et sa configuration, vous permettent de découvrir le Bassin d'Arcachon dans un cadre exceptionnel.

Mes recommandations (suite)

À voir, à faire à Coeur du Bassin

Balades et randonnées

OFFICE DE TOURISME COEUR DU BASSIN D'ARCACHON
WWW.TOURISME-COEURDUBASSIN.COM



Aire de pique-nique de la plage de Cassy

+33 5 56 03 86 00
Rue du Port

1.1 km
LANTON



En bordure du chemin du littoral, l'aire de pique-nique de la plage de Cassy dispose de plusieurs tables avec vue imprenable sur le Bassin d'Arcachon. Aire de jeux et toilettes publiques à proximité.



Plage de Cassy

12 rue du Port

1.2 km
LANTON



C'est une grande plage sur la droite du port ostréicole de Cassy. La plage est non surveillée et interdite aux chiens. On y trouve des jeux pour enfants et des restaurants, bars et commerces à proximité. Eau à marée haute seulement. La plage dispose d'une douche de plein air et des toilettes avec accès handicapé.



Port de Cassy-Lanton

+33 5 56 82 93 09

1.3 km
LANTON



Le port de Cassy-Lanton est un port d'échouage de 225 places (tirant d'eau de 1 à 1,80 m suivant marées). Sur place, vous trouvez des toilettes et des commerces à 500 mètres. De nombreuses manifestations y sont organisées.



Aire de pique-nique de la plage Suzette

+33 5 56 03 86 00
Avenue de Californie

1.5 km
LANTON



En bordure du chemin du littoral, l'aire de pique-nique de la plage Suzette dispose de plusieurs tables avec vue imprenable sur le Bassin d'Arcachon. Toilettes publiques à proximité.



Plage Suzette

Avenue de Californie

1.5 km
LANTON



Le long du sentier du littoral et de ses tamaris, la plage Suzette permet à marée haute de se baigner dans des eaux calmes et en toute saison de profiter du bord de mer. Lieu de baignade à marée haute, elle se transforme en terrain de jeu pour petits et grands à marée basse. Des toilettes publiques sont à disposition. Plage non surveillée et interdite aux chiens.

Mes recommandations (suite)

À voir, à faire à Coeur du Bassin

Balades et randonnées

OFFICE DE TOURISME COEUR DU BASSIN D'ARCACHON
WWW.TOURISME-COEURDUBASSIN.COM



Golf des Aiguilles Vertes

+33 5 56 82 95 71
Route de Bordeaux

1.9 km
LANTON



En bordure du Bassin d'Arcachon, ce parcours de 9 trous sur sable (par 33, 2247 m) est plat et accessible à tous. Il est jouable toute l'année et tous les jours. Les Aiguilles Vertes... le nom du golf donne le ton : les pins vous accompagnent tout au long du parcours. Il y a la possibilité sur place de louer du matériel (enfant et adulte). L'accueil est chaleureux et l'air salé ouvre l'appétit. Les cabanes d'ostréiculteurs sont à deux pas pour commenter votre partie autour d'une assiette d'huîtres.



Bassin de baignade de Lanton

+33 5 56 03 86 00
13B Route de la Plage

2.6 km
LANTON



Vous ressentez l'envie irrésistible de plonger dans une eau bien fraîche, malheureusement la marée est basse... Pas de panique ! Le bassin de baignade de Lanton est un plan d'eau de mer aménagé. Une agréable plage de sable permet aux grands comme aux plus petits de s'installer comme en bord de mer et d'apprécier des moments de baignade en toute sécurité. L'accueil des personnes à mobilité réduite y est également possible puisque le site bénéficie depuis plusieurs années du label "Handiplage" ainsi que d'un Tiralo. La baignade est surveillée en saison estivale par des maîtres nageurs sauveteurs, et des activités ludiques et sportives sont proposées à tous ceux qui le souhaitent, en famille ou seul à partir de 15 ans, avec CAP 33.



Aire de pique-nique du port d'Audenge

+33 5 56 03 81 50
Rue du Port

5.5 km
AUDENGE



Aire de pique-nique située sur le port d'Audenge. Emplacement avec vue sur le Bassin d'Arcachon. Toilettes publiques et aire de jeux à proximité.



Port d'Audenge

+33 5 56 03 81 50
<http://www.mairie-audenge.fr>

5.6 km
AUDENGE



Situé à un kilomètre du centre-ville, le port d'Audenge est un port typique du Bassin d'Arcachon avec ses cabanes en bois et ses pinasses. Par la mer, il est accessible par un chenal balisé. Le port d'Audenge comprend différentes zones portuaires et équipements : - Le port ostréicole Petit port typique, il se caractérise par une succession de cabanes aux couleurs vives qui abritent ostréiculteurs et pêcheurs et qui proposent pour certaines d'agréables terrasses où vous pourrez déguster en toute tranquillité les huîtres du bassin. - Les ports de plaisance Situés de part et d'autre du port ostréicole, les ports de plaisance nord et sud accueillent actuellement 112 bateaux pour l'un et 145 bateaux pour l'autre. Le port d'Audenge accueille ainsi au total 304 bateaux (plaisance et professionnels). Vous trouverez douche et wc sur place et des commerces à 800 mètres.



Bassin de baignade d'Audenge

+33 5 56 03 81 50
Port d'Audenge

5.6 km
AUDENGE



Vous ressentez l'envie irrésistible de plonger dans une eau bien fraîche, malheureusement la marée est basse... Pas de panique ! Sur le port d'Audenge, la plus longue piscine extérieure d'eau de mer d'Europe est là pour exaucer votre souhait. C'est une piscine extérieure à 3 bassins de niveaux différents pour petits et grands. Le long de ces bassins, vous pouvez profiter d'espaces de sable, d'herbe ou d'un caillebotis en bois. Pour les enfants, une aire de jeux aménagée leur permet de se dépenser et de s'amuser en toute sécurité. Un accès aux personnes handicapées et à mobilité réduite est possible grâce à une rampe d'accès. 1 fauteuil amphibie TIRALO est disponible afin de permettre aux personnes à mobilité réduite de profiter pleinement de la baignade. Cours de natation à partir du 31/05 par l'école O'laka - 07 49 57 74 49 / olaka.bassin@gmail.com Aquagym : samedi de 11h à 12h

Mes recommandations (suite)

À voir, à faire à Cœur du Bassin

Balades et randonnées

OFFICE DE TOURISME COEUR DU BASSIN D'ARCACHON
WWW.TOURISME-COEURDUBASSIN.COM



Port des Tuiles

☎ +33 5 56 03 94 50

Rue du Prieuré de Comprian

💻 <http://villedebiganos.fr/>

8.0 km
📍 BIGANOS



C'est de ce port que les tuiles produites à Biganos étaient embarquées sur des chalands qui les menaient vers tous les ports du Bassin aux ostréiculteurs qui y collectaient leurs naissains d'huîtres. Cet usage de tuiles est d'ailleurs toujours d'actualité. A marée basse, les vaches traversaient la rivière à gué, rejoignant ainsi les prés salés de l'Ile de Malprat. Aujourd'hui, avec sa trentaine de cabanes, ce port reste un lieu très sauvage, paré de "cotonniers" (baccaris) et de roseaux, et placé sous la protection du Conservatoire de l'Espace Littoral et des Rivages Lacustres. Le port dispose de 22 appontements gérés par la ville (tirant d'eau de 0 à 1,20 m suivant marées, cale de mise à l'eau et cabanes de pêcheurs). Les commerces sont à 2 km.



Canoë Kayak - Courant d'Eyre

☎ +33 6 85 49 72 53

88 rue du Port

💻 <http://www.courantdeyre.com>

9.8 km
📍 BIGANOS



Venez découvrir la Leyre, ce magnifique fleuve côtier au cœur de la « petite Amazone » et naviguez à l'ombre de sa forêt galerie. Vous pouvez choisir de partir à la demi-journée ou à la journée (nous fournissons des bidons étanches pour mettre vos affaires de rechange, pique-nique ...) ou même sur plusieurs jours puisque la Leyre est navigable sur 90 km.



Lou Bateleyre

☎ +33 6 42 24 80 97

Rue du Port

💻 <http://loubateleyre.jimdo.com/>

9.8 km
📍 BIGANOS



Embarquez depuis le port de Biganos dans une barque traditionnelle à fond plat, conduite par un batelier, pour une balade commentée et encadrée permettant l'accès à des zones sauvages et préservées, au gré des marées. Navigation uniquement à la rame ou au pallot (perche) par le batelier afin de respecter le milieu. A bord, sera mis à disposition du matériel pédagogique d'éducation à l'environnement (jumelles, lecture de paysages...).



Escapade en galupe sur le delta de la Leyre

☎ +33 5 57 70 67 56 ☎ +33 6 42 24 80

97

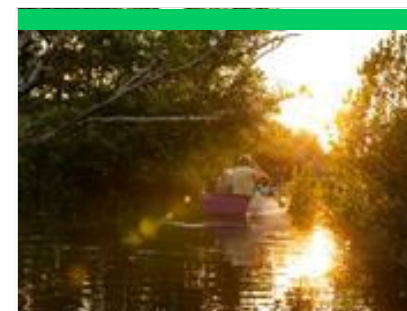
Rue du Port

💻 <http://loubateleyre.jimdo.com/>

9.9 km
📍 BIGANOS



Embarquez depuis le port de Biganos dans une barque traditionnelle à fond plat, conduite par un batelier, pour une balade commentée et encadrée permettant l'accès à des zones sauvages et préservées, au gré des marées. Cette navigation assure une totale déconnexion. Durée 1h30. Sur réservation auprès de l'Office de Tourisme du Cœur du Bassin d'Arcachon.



Balade en galupe au crépuscule avec Lou Bateleyre

☎ +33 5 57 70 67 56 ☎ +33 6 42 24 80

97

Rue du Port

💻 <http://loubateleyre.jimdo.com/>

9.9 km
📍 BIGANOS



Embarquez depuis le port de Biganos dans une barque traditionnelle à fond plat, conduite par un batelier, pour une balade commentée, au crépuscule. Une occasion unique pour apprécier la faune à la tombée de la nuit, savourer une ambiance très apaisante, profitez de magnifiques lumières du coucher de soleil. Durée 1h30. Uniquement sur réservation auprès des bureaux d'information touristiques de l'Office de Tourisme du Cœur du Bassin.



Port de Biganos

+33 5 56 03 94 50

Rue du port

<http://villedebiganos.fr/>

9.9 km
BIGANOS



Il semble que ce port existait déjà au temps des Romains, à 3,50 m au dessous du niveau actuel. Il était alors installé sur l'estuaire de la Leyre. Lieu de quiétude au milieu de grands chênes, il invite les peintres à installer leur chevalet pour croquer les cabanes colorées des pêcheurs, sur fond de rivière et de verdoyante nature, et ceux qui ont soif d'aventure à embarquer sur des canoës ou kayaks pour d'étonnantes balades à travers la forêt-galerie ou bien entre les roseaux en direction du Bassin. 152 appontements gérés par la municipalité y abritent les bateaux des plaisanciers (tirant d'eau maximal de 1,20 m lors de forts coefficients de marées, cale de mise à l'eau et wc sur place, commerces à 2 km).



Autour de l'île de Malprat

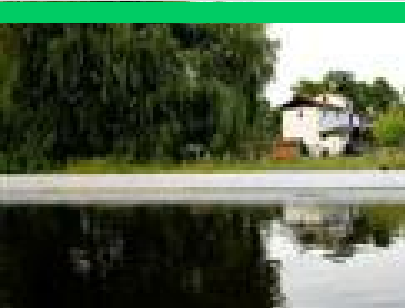
+33 5 57 70 67 56

<http://www.tourisme-coeurdubassin.com>

10.9 km
BIGANOS



Approche de l'île de Malprat en galupe (barque traditionnelle) pour une découverte subtile d'un milieu atypique et fragile. Puis abord de l'île et découverte pedestre avec un guide naturaliste. Vous saurez tout sur l'histoire de cette île dont le nom "mauvais prés" révèle un passé mystérieux. Vous observerez la faune et la flore spécifique de ces espaces, entre terre et mer. A partir de 12 ans. Sur réservation auprès de l'Office de tourisme Coeur du Bassin.



Visite de Caviar de France

+33 5 57 70 67 56

4 av de la libération

11.4 km
BIGANOS



Plongez au cœur d'un site naturel unique et préservé pour une expérience sensorielle hors du commun! Ne manquez pas la visite captivante et gourmande du tout premier éleveur, producteur et artisan français de caviar. C'est en 1933, dans un ancien moulin à farine transformé en élevage d'esturgeons, que l'aventure du caviar en Gironde a commencé. Laissez-vous guider par une équipe passionnée à la découverte de l'art délicat de l'"or noir". Admirez ces fascinants esturgeons évoluer dans leur environnement naturel. La visite se poursuit par une vidéo retraçant le parcours de ces poissons majestueux, de leur naissance à la mise en boîte du précieux caviar, et se termine par une dégustation savoureuse. Sur réservation obligatoire



A Lanton, à la rencontre des belles villas de Taussat-les-Bains

+33 5 57 70 67 56

1 route du stade

<http://www.rando-landes-de-gascogne.com>

1.0 km
LANTON



La commune de Lanton est composée de plusieurs bourgs qui se nomment : Lanton, Cassy, Taussat et Blagon. Ancienne station balnéaire, Taussat-les-Bains abrite de magnifiques bâtisses que l'on prénomme "Les belles de Taussat". Repère de quelques célébrités qui venaient s'y ressourcer sur le Bassin d'Arcachon, elles renferment de nombreux secrets. Partez à leur rencontre, elles vous raconteront leur histoire !



A Lanton, Audenge, Biganos, Le Teich sur les traces de Saint Jacques de Compostelle

+33 5 57 70 67 56

<http://www.rando-landes-de-gascogne.com>

3.1 km
LANTON



Sur le chemin de Saint Jacques de Compostelle, entrez dans la peau d'un pèlerin et partez à la rencontre du patrimoine ecclésiastique du Delta de la Leyre. Entre église, prieuré et fontaine miraculeuse, faites halte sur les ports de Biganos le long de la Leyre, rivière que l'on nomme aussi "petite amazone". Accomplissez votre petit pèlerinage !

Mes recommandations (suite)

À voir, à faire à Cœur du Bassin

Balades et randonnées

OFFICE DE TOURISME COEUR DU BASSIN D'ARCACHON
WWW.TOURISME-COEURDUBASSIN.COM



Boucle du Domaine de Certes

+33 5 57 70 67 56# +33 5 56 82 71 79

<https://www.gironde.fr/environnement/d>

3.8 km
📍 AUDENGE



Milieu riche sur le delta de la Leyre, le Domaine de Certes se situe sur une des plus importantes voies de migrations pour l'avifaune et constitue un site migratoire d'importance internationale pour de nombreuses espèces d'oiseaux dont la spatule blanche. Ancien marais salant, ce vaste espace gagné sur la mer, qui a été reconverti en site piscicole, est maintenant voué à la protection des milieux naturels. Ce circuit de 12.3 km part du parking du château de Certes pour rejoindre le bassin de baignade de Lanton. Des visites guidées naturalistes vous sont proposées par le Conseil Départemental de la Gironde.



Domaines de Certes - Graveyron

+33 5 56 82 71 79

Avenue de Certes

<https://www.gironde.fr/environnement/d>

4.4 km
📍 AUDENGE



La confrontation entre l'eau douce et l'eau salée agit certes sur la nature, mais aussi sur l'homme qui a modelé le paysage au rythme de ses activités économiques : vocations agricoles, salicoles, piscicoles et forestières. Ces Espaces Naturels Sensibles se caractérisent pour le domaine de Certes avec des digues aménagées par l'Homme : marais salants et anciens réservoirs à poissons, et pour le domaine de Graveyron : prairies humides et prés salés. Cet espace abrite de nombreuses populations d'oiseaux tout au long de l'année, dont certaines espèces rares et protégées.



A Audenge, sur le Domaine de Graveyron entre terre et eaux

+33 5 57 70 67 56# +33 5 56 82 71 79

<http://www.rando-landes-de-gascogne.com>

5.5 km
📍 AUDENGE



Propriété du Conservatoire du Littoral et géré par le Conseil Départemental de la Gironde, le Domaine de Graveyron est un espace naturel sensible protégé situé dans la continuité du sentier du Littoral qui borde le Bassin d'Arcachon. Réservoirs à poissons au XIXème siècle, il abrite aujourd'hui un grand nombre d'espèces d'oiseaux qui se mêlent à une flore verdoyante. Les départs s'effectuent, principalement, depuis le port d'Audenge pour une boucle d'environ 5 km. Les topo-guides sont disponibles à l'Office de Tourisme.



Domaine de Saint-Brice

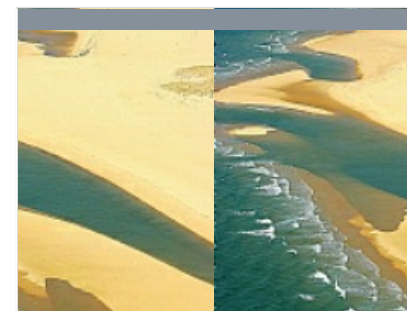
+33 5 56 60 18 07# +33 5 56 82 02 95

<http://www.conservatoire-du-littoral.fr>

6.3 km
📍 ARES



Le domaine de Saint-Brice, propriété du Conservatoire du Littoral, est situé sur les territoires des communes d'Arès et d'Andornos-les-Bains. Il est en grande partie composé de bois et de forêts où se côtoient pins maritimes, chênes, saules et trembles, ainsi qu'une multiple variété de sous bois comme les ajoncs, genêts, fougères, arbousiers et bruyères. Deux étangs ajoutent à l'intérêt biologique de cet espace préservé.



Le Bassin d'Arcachon

+33 5 56 52 61 40

<http://www.tourisme-gironde.fr>

7.1 km
📍 ARCACHON



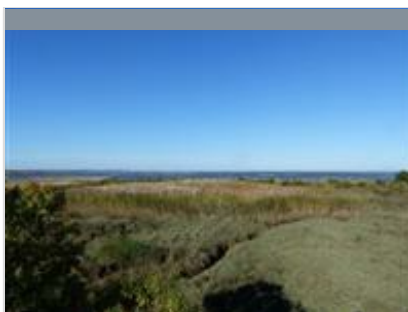
Le Bassin d'Arcachon est situé au cœur des Landes de Gascogne. Il est de forme triangulaire, délimité par plus de 80 km de côtes plates ou dunaires boisées. Il est largement ouvert sur le golfe de Gascogne et la marée fait pénétrer et sortir deux fois par jour des masses d'eau considérables. Le Bassin est partiellement isolé de l'océan par un cordon dunaire comprenant notamment le Cap Ferret, la dune du Pilat et le banc d'Arguin. L'ouverture sur l'océan Atlantique se fait par un accès unique, les « passes », un ensemble de chenaux d'environ 3 km de large permettant la circulation de l'eau entre le bassin et l'océan. Au centre du bassin se trouve l'île aux Oiseaux et ses cabanes tchanquées.

Mes recommandations (suite)

À voir, à faire à Coeur du Bassin

Balades et randonnées

OFFICE DE TOURISME COEUR DU BASSIN D'ARCACHON
WWW.TOURISME-COEURDUBASSIN.COM



Ile de Malprat

+33 5 57 70 67 56

<http://www.tourisme-coeurdubassin.com>

8.3 km
BIGANOS



Au milieu du delta de l'Eyre, l'île de Malprat («mauvais près») fut endiguée à la fin du XVIIIème siècle à des fins salicoles puis cette activité fut remplacée par la pisciculture extensive. Cette île de 140 hectares, entourée de 11 écluses, possède 19 bassins et un réseau de canaux profonds alimentés uniquement en eau saumâtre (60 hectares). Un écosystème prairial favorise le développement de certaines espèces floristiques et faunistiques (amphibiens, loutre, cistude, vison, anatides, insectes) car il est alimenté uniquement en eau douce (précipitations, puits artésien). La visite n'est possible qu'accompagné par un guide, sur réservation auprès de l'office de tourisme.



Site naturel des Quinconces

+33 5 56 82 02 95

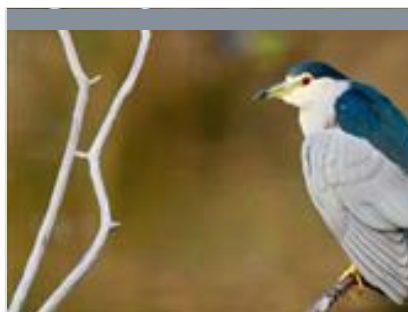
Près du port ostréicole

<http://www.quinconces.org>

8.6 km
ANDERNOS-LES-BAINS



Le site des Quinconces reste un des rares endroits « sauvages » du littoral nord Bassin offrant une magnifique vue panoramique à découvrir. La pointe des Quinconces, protégée et inscrite au patrimoine pittoresque de la Gironde, était la promenade préférée de Sarah Bernhardt lors de ses séjours à Andernos-les-Bains. On peut y voir les anciens réservoirs à poissons creusés en 1840 par David Allègre, connu pour avoir construit le premier chalutier à vapeur au monde, "le Turbot", à Arès. En suivant le sentier du littoral en direction du nord, un pont en bois permet le franchissement de la rivière le Cîres pour atteindre la plage de Saint-Brice à Arès.



Réserve Ornithologique du Teich

+33 5 24 73 37 33

Rue du Port

<http://www.reserve-ornithologique-du-teich.com>

9.3 km
LE TEICH



Partez en famille, entre amis ou en groupe, petits et grands, à la découverte de l'un des plus fameux sites de nature du Bassin d'Arcachon. Sur ce site d'importance internationale pour la conservation des oiseaux, 323 espèces peuvent être observées, dont 80 nichent sur place. La réserve offre 6 km de promenades pour les observer depuis l'une des 20 cabanes aménagées près des secteurs les plus favorables. Le sentier du Rouge Gorge a été spécialement conçu pour les enfants pour connaître l'environnement de la réserve ornithologique en s'amusant. Des activités de découverte à proximité sont proposées en canoë et en kayak de mer pour découvrir le delta de la Leyre autrement.



Delta de la Leyre

+33 5 56 22 80 46# +33 5 24 73 37 33

Maison de la Nature du Bassin d'Arcachon

<http://www.leteich-ecotourisme.fr>

9.6 km
LE TEICH



Le delta, ouverture de la Leyre sur le Bassin d'Arcachon, est composé de lieux multiples où se juxtaposent des parties stables occupées par des prés salés, des domaines endigués, des roselières, des prairies pâturées et des secteurs soumis à la dynamique des marées, bancs sableux et vasières. Les eaux douces de la rivière et les eaux salées de l'océan se rejoignent et sont propices à l'implantation d'espèces spécifiques. Situé sur l'une des voies de migration les plus importantes d'Europe, il constitue véritablement le domaine des oiseaux. Un circuit de 9 km permet de découvrir la forêt galerie en longeant la Leyre et les plaines humides ceinturées de marais plus en aval.



L'île aux Oiseaux

+33 5 56 54 63 14

<http://www.tourisme-latestedebuch.com>

9.7 km
LA TESTE-DE-BUCH



L'île aux Oiseaux à marée basse est un territoire sauvage de mille hectares que vous pourrez apercevoir au milieu du bassin. Les oiseaux en ont fait leur royaume pendant que des ostréiculteurs construisaient tout autour un labyrinthe de parcs à huîtres. L'endroit est difficile d'accès, seuls les initiés peuvent y accoster. Une fois sur place, des chemins et des ponts vous invitent à découvrir cette île unique en son genre.

Mes recommandations (suite)

À voir, à faire à Coeur du Bassin

Balades et randonnées

OFFICE DE TOURISME COEUR DU BASSIN D'ARCACHON
WWW.TOURISME-COEURDUBASSIN.COM



Réserve naturelle nationale des Prés salés d'Arès - Lège Cap Ferret

+33 5 56 03 94 49# +33 5 56 60 18 07

Rue du Port Ostréicole

10.1 km
ARES



D'une superficie de 496 ha, la réserve naturelle des Prés salés vit au rythme des marées ce qui contribue à diversifier les habitats que l'on rencontre sur ce site et qui vont des vasières aux terres émergées en permanence. Cette diversité d'habitat a permis le développement d'une flore spécifique d'intérêt patrimonial qui a contribué à la création de la réserve. Ce site est également une zone importante pour la migration, l'hivernage et la reproduction de nombreux oiseaux de zones humides. L'aventure débute sur ce site quelque peu aride, c'est pour cela qu'une partie est surnommée "le Désert". Il change de visage au rythme de la journée qui passe et au fil de la marée qui monte et qui descend. Parfois assoiffées, parfois inondées, les espèces végétales, que le promeneur observe, ont fait preuve d'une grande acclimatation.



La réserve naturelle des Prés Salés d'Arès-Lège

+33 5 56 03 94 49

<http://www.lege-capferret.com>

10.6 km
LEGE-CAP-FERRET



Située au Nord du Bassin d'Arcachon, la réserve naturelle des Prés salés est la plus grande zone de Prés salés d'Aquitaine (200 hectares). L'existence d'une continuité des milieux naturels de la mer à la forêt (vasières, prés salés, ourlet dunaire, dune boisée, forêt) confèrent à ce site une valeur exceptionnelle sur le Bassin d'Arcachon. Le caractère sauvage du site tranche avec le littoral plus ou moins urbanisé ou avec les secteurs endigués du Bassin d'Arcachon où la nature s'est vue maîtrisée. A chaque saison, la réserve offre au visiteur des paysages différents. L'évolution des couleurs de la végétation, les jeux de lumières propres aux ciels littoraux, l'animation offerte par une faune qui change au fil des saisons, en font un espace de découverte unique. Visites guidées possibles.



Réservoirs de Pirailan

+33 5 56 03 94 49

Pirailan

<https://www.conservatoire-du-littoral.fr/s>

12.7 km
LEGE-CAP-FERRET



Situés sur la flèche sableuse qui protège le Bassin d'Arcachon à l'ouest, les Réservoirs de Pirailan forment un espace naturel protégé, propriété du Conservatoire du Littoral. Dès le portail, un sentiment de calme et de quiétude vous envahit, c'est étonnant. On a envie de respirer à pleins poumons ! Le site est composé de 39 hectares, dont 6 hectares de réservoirs délimitant quatre îlots. Du haut de la dune, on aperçoit au loin l'Île aux Oiseaux. Des milans noirs, des cygnes, des hérons cendrés ont élu domicile dans la réserve.



Sortie de L'Eyre vers le Delta au Teich

+33 6 89 21 46 21

<https://canoandco.fr/fr>

15.7 km
MIOS



Rivière jeune d'un point de vue géologique, La Leyre transporte du sable, qui s'accumule dans les méandres. Le canoë offre une chance pour découvrir en douceur cet espace naturel riche et fragile. Cette randonnée vous fait vivre le passage naturel entre forêt-galerie et la mosaïque de milieux du Delta à ciel ouvert, entre Mios ville départ et Le Teich ville d'arrivée. Ce segment de rivière est soumis aux influences de la marée qui lors des gros coefficients peut faire ralentir le courant lisse qui vous transporte. La réglementation impose à tous les pratiquants de savoir nager avant de partir naviguer en canoë. Cette activité est proposée aux enfants nageurs, accompagnés de leurs parents, à partir de 6 ans. Il est recommandé de vous adresser au préalable aux socio-professionnels, loueurs de canoës du secteur.



Grand Site de la Dune du Pilat

+33 5 56 22 12 85

Route de Biscarrosse

<https://www.ladunedupilat.com>

17.5 km
PYLA-SUR-MER



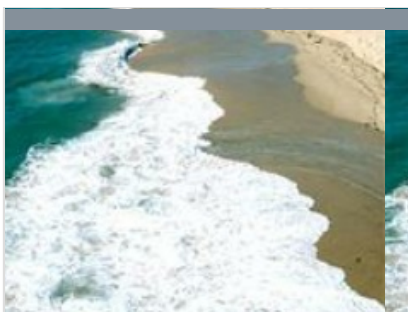
Dès votre arrivée, elle vous impressionnera par ses dimensions (entre 100 et 115 mètres de haut selon les années, 2,9 km de long, 55 millions de m³ de grains de sable). Au sommet, place à l'émotion : un panorama exceptionnel se dessine et vous dévoile les merveilles du Bassin : le banc d'Arguin, le phare du Cap-Ferret ; Pour en savoir plus sur l'histoire de la formation et l'évolution de ce monument géologique protégé, les particularités des espèces animales et végétales présentes sur cet espace naturel d'exception, ou encore voyager à travers les âges sur les traces laissées par l'occupation humaine, participez à l'une des animations gratuites organisées toute l'année.

Mes recommandations (suite)

À voir, à faire à Coeur du Bassin

Balades et randonnées

OFFICE DE TOURISME COEUR DU BASSIN D'ARCACHON
WWW.TOURISME-COEURDUBASSIN.COM



Réserve des dunes - Pointe du Cap Ferret

+33 5 56 03 94 49
Cap Ferret

<https://www.conservatoire-du-littoral.fr/s>

18.4 km

📍 LEGE-CAP-FERRET



Cap, pointe, presqu'île, des mots évocateurs de grands espaces et ceux-ci ne manquent pas quand on parcourt les dunes du Cap Ferret. La Pointe du Cap Ferret est un bout de monde, un bout de monde entre deux eaux... l'océan et le Bassin d'Arcachon. On en prend plein les yeux à la Pointe. Pour vivre cette découverte exceptionnelle, on emprunte le sentier "Abécédaire des dunes" à l'entrée du Cap Ferret. Le promeneur découvre progressivement un immense album photo qui se déroule au gré de l'alphabet du A comme « Algue » au Z comme « Zostère avant d'arriver à la Pointe du Cap Ferret où s'ouvre un paysage à couper le souffle. Visites guidées possibles.



La réserve naturelle du Banc d'Arguin

+33 5 56 54 53 83# +33 5 56 91 33 65

<http://www.sepanso.org/>

21.0 km

📍 PYLA-SUR-MER



Lors d'une balade en bateau ou du haut de la Dune du Pilat, vous pourrez admirer ce banc de sable classé réserve naturelle depuis 1972. Il est le plus vaste du littoral girondin et s'étend à marée basse sur 4 km de long et 2 km de large. Situé à l'entrée du Bassin d'Arcachon, transformé par les marées, il est en mouvement constant. Si vous avez le privilège d'y poser le pied, vous pourrez observer les ostréiculteurs travailler dans leur parc à huîtres et le ballet incessant des sternes caugeks et autres oiseaux migrateurs.



Plages océanes

+33 5 56 54 53 83# +33 5 56 54 63 14

Route de Biscarrosse

<http://www.tourisme-latestedebuch.com>

24.7 km

📍 PYLA-SUR-MER



L'accès à la plage océane de la Salie Sud est temporairement fermé. Aux plages tranquilles en bord de bassin à Pyla sur Mer succèdent au sud, aussi loin que porte le regard, les plages océanes qui s'étendent sur 18 km où se brisent les vagues de l'Atlantique : Petit Nice, Lagune et Salie (commune de La Teste de Buch). Surfeurs, naturistes ou simples baigneurs, chacun d'entre vous y trouve, "sa" plage.



Visite de Taussat-les-Bains

+33 5 57 70 67 56
1 route du Stade

<http://www.tourisme-coeurdubassin.com>

0.6 km

📍 LANTON



Le village d'Andernos

+33 5 56 82 02 95
<https://andernos-tourisme.fr/>

3.9 km

📍 ANDERNOS-LES-BAINS



Mes recommandations (suite)

À voir, à faire à Cœur du Bassin

Balades et randonnées

OFFICE DE TOURISME COEUR DU BASSIN D'ARCACHON
WWW.TOURISME-COEURDUBASSIN.COM



Jetée d'Andernos

+33 5 56 82 02 95

Place Louis David

<http://www.andernoslesbains.fr>

3.9 km

ANDERNOS-LES-BAINS



Château de Certes

+33 5 56 82 71 79

Avenue de Certes

4.4 km

AUDENGE



Eglise Saint-Eloi

+33 5 56 82 02 95

Boulevard de la plage

<http://www.andernoslesbains.fr>

4.5 km

ANDERNOS-LES-BAINS



Port ostréicole et la Femme Océane

+33 5 56 60 18 07

<http://www.ares-tourisme.com>

8.7 km

ARES



Une escale à Larros

+33 5 56 66 12 65# +33 5 56 66 23 71

Port de Larros

8.8 km

GUJAN-MESTRAS



Mes recommandations (suite)

À voir, à faire à Cœur du Bassin

Balades et randonnées

OFFICE DE TOURISME COEUR DU BASSIN D'ARCACHON
WWW.TOURISME-COEURDUBASSIN.COM



Maison de l'Huître

+33 5 56 66 23 71

Port de Larros

<http://www.maison-huitre.fr>

8.8 km

📍 GUJAN-MESTRAS



Port de Larros

+33 5 56 66 12 65

<http://www.gujanmestras.com>

9.5 km

📍 GUJAN-MESTRAS



Les Cabanes Tchanquées

+33 5 56 54 63 14

<http://www.tourisme-latestedebuch.fr>

9.8 km

📍 LA TESTE-DE-BUCH



Ville d'Hiver d'Arcachon

+33 5 57 52 97 97

<http://www.arcachon.com>

10.9 km

📍 ARCACHON



Les villages et le patrimoine ostréicole

+33 5 56 03 94 49

Pirailan

<http://www.lege-capferret.com>

13.1 km

📍 LEGE-CAP-FERRET



Mes recommandations (suite)

À voir, à faire à Cœur du Bassin

Balades et randonnées

OFFICE DE TOURISME COEUR DU BASSIN D'ARCACHON
WWW.TOURISME-COEURDUBASSIN.COM



Chapelle de la Villa Algérienne

+33 5 56 03 94 49

L'Herbe

<http://www.lege-capferret.com>

14.4 km

LEGE-CAP-FERRET



Phare du Cap Ferret

+33 5 57 70 33 30

Place Souchet Valmont

<http://phareducapferret.com>

17.1 km

LEGE-CAP-FERRET



La Maison Fraiche - Aux quatre vents

+33 5 56 82 24 79

5 Allée Thalassa

0.9 km

LANTON



La Maison Fraiche, ostréiculteurs depuis 5 générations à Taussat, vous propose des dégustations en front de mer et vente au détail en magasin. N'hésitez pas à venir déguster de bons plateaux de fruit de mer ainsi que nos huîtres : quoi de mieux qu'un bon repas iodé pour garder le moral ?



Le Shed

+33 6 37 20 94 12

26 Allée Robinville

<https://le-shed-39.websself.net/accueil>

0.9 km

LANTON



Dans un cadre sauvage exceptionnel, en première ligne entre les ports de Cassy et Taussat, venez déguster les huîtres de notre production accompagnées de crevettes, bulots, pâté, vin blanc ou rosé. Possibilité de vente à emporter.



L'atelier n°3 - Ludovic ORTIZ

+33 5 56 82 84 62

Rue Port Cassy

<https://huîtres-ortiz.jimdofree.com/>

1.2 km

LANTON



Spécialités : huîtres, moules, crevettes, bulots, bigorneaux et autres fruits de mer. Terrasse couverte sur le port. Le restaurant est ouvert du 15/05 au 30/09. La vente au détail d'huîtres est ouverte à l'année, le vendredi matin.

Mes recommandations (suite)

À voir, à faire à Cœur du Bassin

Balades et randonnées

OFFICE DE TOURISME COEUR DU BASSIN D'ARCACHON
WWW.TOURISME-COEURDUBASSIN.COM



Mes recommandations (suite)

À voir, à faire à Cœur du Bassin

Balades et randonnées

OFFICE DE TOURISME CŒUR DU BASSIN D'ARCACHON
WWW.TOURISME-COEURDUBASSIN.COM



🍴 : Restaurants 🌿 : Activités et Loisirs 🌲 : Nature 🏰 : Culturel 🍷 : Dégustations